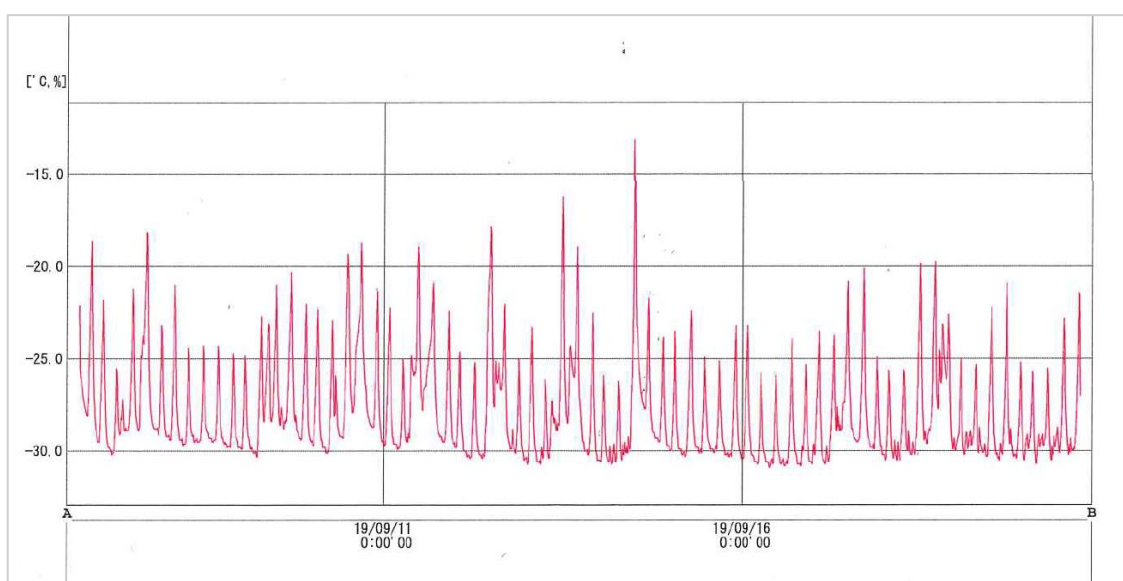


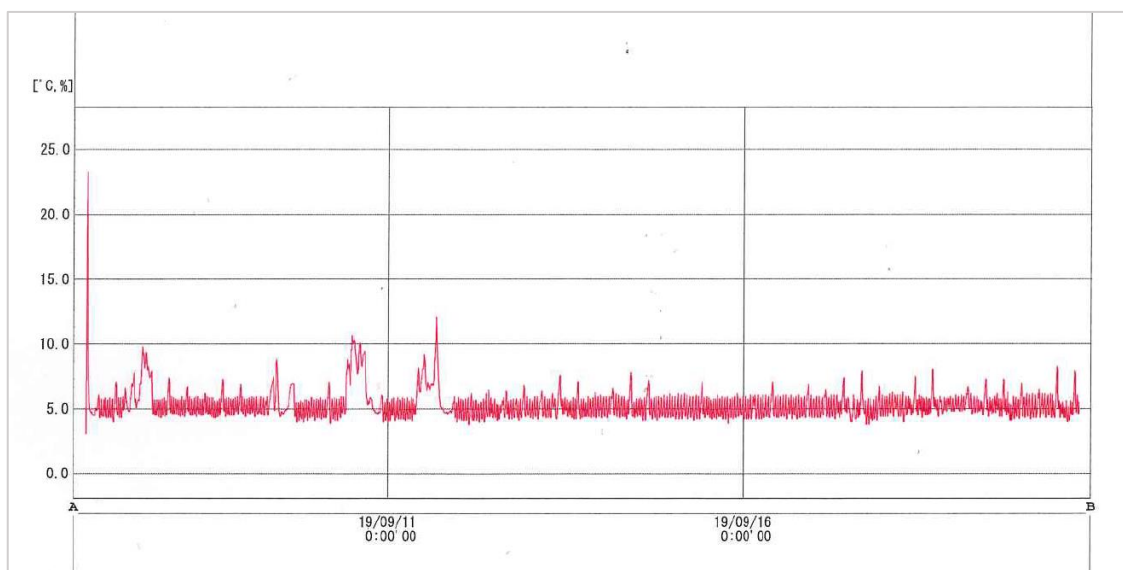
台風 15 号による影響報告

9月9日から12日の間、台風15号の影響で成田東部物流センター内では停電が発生しておりました。弊社では、発電機を設置しているため停電時には冷凍冷蔵庫内電力及び事務所内電力をバックアップし業務を継続し努めさせて頂きました。

4日間の停電発生期間中は、冷凍冷蔵庫内及び事務所棟も停電による支障はありませんでした。



冷凍庫 温度上昇推移



冷蔵庫 温度上昇推移



機械性能 2h / 160L 消費燃料 軽油 燃料補給を行う事で連続運転可能