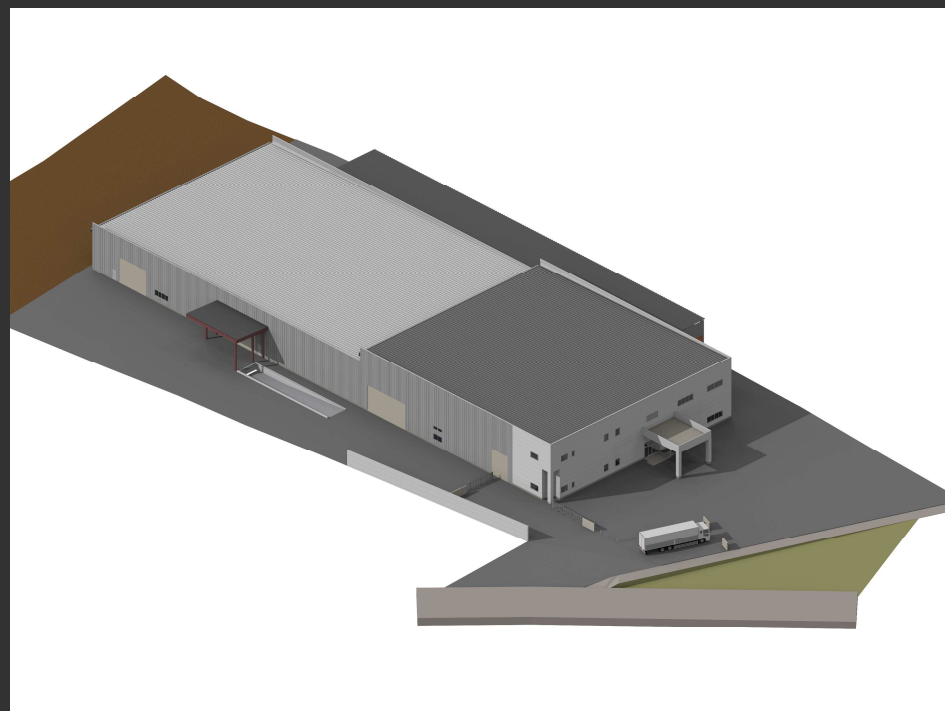


全天候対応型物流センター

当センターでは、トラックは車輛管理ゲートより搬入し、各エリアに入場して積卸しを行う。
センター内(建屋内)で積卸しを行える為、悪天候時でも商品ダメージを起こしません。



《敷地概要》 千葉県山武郡横芝光町長倉1649-19他
敷地面積 当初エリア：9,708.91㎡ 増設後：13,090.09㎡
都市計画区域外 ・ 用途地域の指定のない区域 ・ 防火地域指定なし
道路幅員 13.0m (町道 I-1号線) 沿い
東関東自動車道 成田IC 18km 富里IC 16km
圏央道 松尾IC 1.4km
成田空港第6ゲートより 10.7km

《建物概要》 ~建物全体~
鉄骨造 平屋建て(一期)、2階建(二期) 準耐火建築物
建築面積 5,536.15㎡
延床面積 6,839.17㎡
軒高さ 12.1m
基礎 直接基礎(地盤改良)

~倉庫棟(一期工事)~
平屋建て 2,662.82㎡ 63.16m×42.16m
外壁 SDパネル カラーガルバリウム鋼板
屋根 折半葺き(ガルバリウム鋼板)裏打ちt4

~倉庫・事務所棟(二期工事)~
2階建 1,398.02㎡ 33.16m×42.16m + 583.49(クレーニア) = 1981.51 m²
外壁 SDパネル カラーガルバリウム鋼板 事務所部分 Sパネル
屋根 折半葺き(ガルバリウム鋼板)裏打ちt4

~倉庫性能~
耐震性能 構造計算に於いて、ルート3により保有水平耐力の確認を行っております。
標準剪断力係数一次設計用 $C_0=0.3$ 保有耐力計算用 $C_0=1.0$ 地震地域係数 $Z=0.9$
地震係数 第2種(震度7程度に耐える性能)

防塵対策 車両出入口は高速シートシャッターを設置 車両は全て屋内を通行
外壁との取り合い部分に発泡処理を施し砂塵・虫等の侵入を防止

防火対策 準耐火建物とし、倉庫区画ごとに防火区画を設けており火災発生時の延焼を防ぐ
管轄消防書認定の消火器及び防火水槽を1基埋設設置

液状化対策 直下地震及び巨大地震とも台地上にあたる為、液状化対象外地域に該当します

防犯対策 車輛通行出入口に守衛及び車輛管理ゲートを設け不法侵入を防止致します。
施設内防犯カメラを設置し対策を施します。外周には2.0m高(忍び返し付)フェンス
を施し外部不法侵入を防ぎます。